

# STADTWERKE HEIDE

November 2015



*regional, kundennah, da!*

## Heizöl jetzt auch bei uns!

Mit der Firma Schillhorn einen starken Partner gefunden

## Die Ableser kommen!

Alle wichtigen Infos zur Jahresablesung



★ **Weihnachts-Gewinnspiel!** ★  
★ **Machen Sie mit** ★  
★ **und gewinnen** ★  
★ **tolle Preise!** ★

# STADTWERKE HEIDE

*regional, kundennah, da!*

## Inhaltsverzeichnis



- 4** Alles Wissenswerte zur Jahresabrechnung
- 5** Unsere Ablesetermine Teil 1
- 6** Unsere Ablesetermine Teil 2
- 7** Vorstellung unserer neuen Azubis
- 8** Wiedereröffnung des Kundencenters
- 9** Alles rund um die Heider Winterwelt
- 10** Heizöl gibt es ab sofort auch bei uns!
- 11** Stadtwerke Heide Cup war ein voller Erfolg!
- 12** Weihnachtsgewinnspiel „Es weihnachtet sehr!“
- 14** Partner der Stadtwerke: Lichtblick Heide
- 16** Rezept: American Chocolate Cookies
- 17** Kinderrätsel: Lösung und Gewinner
- 18** SUDOKU: Lösungen und Gewinner
- 19** Unser SUDOKU-Gewinnspiel



### IMPRESSUM

**Herausgeber:** Stadtwerke Heide GmbH

**Konzept und Redaktion:** Dennis Dolecki

Telefon 0481 / 8 50 70 40, Fax 0481 / 8 50 70 25, dolecki@pingel-witte.de

**Layout/Technik:** Dennis Dolecki **Anzeigen:** Katja Witte

**Fotos:** Telse Kock

**Druck:** Heider Offset- und Verlagsdruckerei Pingel-Witte, Heide, Hamburger Straße 69

www.pingel-witte-druck.de, witte@pingel-druck.de

Urheberrechtlich geschützt, Vervielfältigung und Nachdruck nicht gestattet.



## Stadtwerke Heide GmbH - regional, kundennah, da!

Der Energiemarkt ist hart umkämpft. Mittlerweile bühnenmehr als 80 Lieferanten im Gas mit fast 300 verschiedenen Produkten und über 100 Lieferanten im Strom mit mehr als 400 unterschiedlichen Vertragsmodellen um die Gunst der Kunden. Hier wird mit Neukundenboni, Wechselprämie, Sofortrabatten, eingeschränkten Preisgarantien, Tablets oder sogar Gartengrills ein vermeintlich gutes und günstiges Produkt beworben.

Doch was steckt eigentlich dahinter?

Viele Produkte werden von Unternehmen angeboten, mit teilweise unaussprechlichen Namen und kaum zu ergründenden Eigentümerstrukturen, mit seitenlangen Vertragsbedingungen, die am Ende niemand versteht und dem Kunden auch kaum jemand erklären kann. Mit zweistelligen Preisabschlägen im ersten Jahr und nicht nachvollziehbaren Preissprüngen in den Folgenden. Alle diese Unternehmen haben die gleichen gesetzlichen Steuern, Umlagen und Abgaben und die gleichen Kosten für die Nutzung der Leitungsnetze aufzubringen. Und alle Unternehmen sind angetreten um ihren Eigentümern am Ende ein positives Ergebnis zu präsentieren. Sie als Kunden haben die Qual der Wahl und dabei ist der „rote“ Strom nicht besser als der „gelbe“ und der anfangs günstigste über fünf Jahre betrachtet vielleicht sogar der teuerste.

Wichtig bei der Auswahl seines Energielieferanten ist aus unserer Sicht und dafür stehen über 100 Mitarbeiterinnen und Mitarbeiter jeden Tag aufs Neue ein, dass Sie bei den Stadtwerken Heide, die bereits seit über 150 Jahren im Energiemarkt tätig sind, darauf bauen und vertrauen können, fair

kalkulierte Preise in sämtlichen Produkten zu erhalten. Natürlich wird damit auch Geld verdient, keine Frage, aber das wird auch wieder in der Region investiert und sorgt dafür das Dithmarschen stärker wird. Außerdem sind wir persönlich für unsere Kunden da und stehen für sämtliche Fragen immer gerne zur Verfügung. Dies möchten wir zukünftig noch weiter intensivieren und haben uns dazu entschieden mobiler zu werden und auch direkt auf Veranstaltungen im Kreisgebiet präsent zu sein.

Yvonne Deharde und Meike Meyer werden neben allen anderen Mitarbeitern unseres Teams mit unserem neuen Marketinganhänger zukünftig immer wieder unterwegs sein und gerne zu allem rund um die Stadtwerke Heide zur Verfügung stehen.

Neben vielen Informationen über Strom, Erdgas und Trinkwasser, aber auch zu unserer Dithmarscher Wasserwelt, unserer

Tankstelle und dem Thema Heizöl, als eines der neuesten Betätigungsfelder, wird zum Beispiel in Kürze auch eine clevere Fernsteuerung für Ihre Heizkörper präsentiert werden, die nicht nur die Herzen von Ferienwohnungsbesitzern höher schlagen lassen wird. Es bleibt also spannend und nicht nur bei dem Thema. Ob und wie sich unsere Preise für Strom und Erdgas im nächsten Jahr verändern, werden wir noch in diesem Jahr bekannt geben können.

An dieser Stelle wünschen wir aber erst einmal all unseren Kunden und ihren Familien eine besinnliche Adventszeit, fröhliche und friedliche Weihnachtsfeiertag, sowie einen guten Rutsch in ein gesundes und glückliches neues Jahr.

(Dipl.-Ing. Heinz Schmidt)  
Aufsichtsratsvorsitzender der  
Stadtwerke Heide GmbH



## Schonender geht's wirklich nicht, die sanfteste Autowäsche!



Das  
**A.PF.EL**  
Auto- Pflege- Erlebnis

Christian Kathmann  
beim E-Center · Hamburger Str. 145  
25746 Heide · ☎ 0481/81731

- Sanfte Textilstreifenpflege
- Heißwachsschutz
- Unterbodenreinigung
- Unterbodenschutz
- Motorreinigung
- Felgen- und Cockpitpflege
- Innenraumreinigung
- Polsterreinigung (shamponieren)
- Lederpflege
- Lackaufbereitung (polieren)

www.auto-pflege-erlebnis.de  
info@auto-pflege-erlebnis.de

... und für Selbstwäscher! Beachten Sie bitte unsere drei SB-Waschboxen mit Warmwasser!

Vom 30.11. - 30.12.2015

# Jahresablesung von Strom-, Erdgas- und Wasserzählern

In der Zeit vom 30. November bis 30. Dezember 2015 werden von der Stadtwerke Heide GmbH die Zählerstände des Strom-, Erdgas und/oder Wasserverbrauches für das Abrechnungsjahr 2015 abgelesen.

Auch die Zähler, bei denen die Abrechnung über einen anderen Lieferanten erfolgt.

Wir bitten daher unsere Kunden, die Zähler frei zugänglich zu machen und die Nachbarn von der Ablesung zu informieren.

Wer nicht im Haus ist, sollte die vom Ableser hinterlassene Postkarte mit den entsprechenden Zählerständen unverzüglich an die Stadtwerke Heide GmbH zurücksenden. Kommen die Karten zu spät oder gar nicht zurück, müssen wir die Zählerstände auf der Basis des Vorjahresverbrauchs schätzen. Dadurch besteht das Risiko, dass der neue Abschlagsbetrag zu hoch oder zu niedrig festgesetzt wird und auch die Jahresverbrauchsabrechnung nicht korrekt sein könnte.

Wann in der jeweiligen Straße abgelesen wird, entnehmen Sie bitte den nächsten beiden Seiten.

Abweichend davon erfolgen die Ablesungen der Häuser mit Stromeinspeisung aus Photovoltaikanlagen zwischen dem 28. und 30. Dezember 2015.

Für Fragen zur Ablesung oder bei sonstigen Problemen stehen unsere Mitarbeiter im Kundencenter in der Süderstraße 30 zur Verfügung.

**Telefonnummer: 04 81 / 906-400**

## Zählerstandsmitteilung:

Natürlich können die Zählerstände auch bequem und schnell per Fax, per E-Mail oder über das Internet mitgeteilt werden:

Fax: 04 81 / 906-420

E-Mail-Adresse: kundencenter@stadtwerke-heide.de

oder Internet: www.stadtwerke-heide.de

(dann unter Onlineservice: Meldung Ihres Zählerstandes)

## Rechnung & Infos per Mail:

Erhalten Sie zukünftig Ihre Jahresabrechnung, Informationsschreiben und alle weiteren Dokumente per Mail. Leisten auch Sie einen Beitrag für unsere Umwelt und registrieren sich ganz einfach unter:

[stadtwerke-heide.de/Onlineservice/Rechnung per Mail](http://stadtwerke-heide.de/Onlineservice/Rechnung%20per%20Mail)

## Bitte beachten Sie auch in diesem Jahr folgende Hinweise:

Der/die Beauftragte kann sich eindeutig ausweisen. Im Misstrauensfall können Sie uns gerne anrufen:

**Telefon 04 81 / 906-400**

## Ganz wichtig:

Im Rahmen der Ablesung kommt es durch den/die Beauftragte(n) zu keinerlei Geldforderungen.



Kdn.-Vst.-Nr.:  /

Kundenname:

Straße u. Haus-Nr.:

PLZ und Ort:

Ableседatum:

Energie	Zähler-Nr.	Zählerstand
---------	------------	-------------

Strom	<input type="text"/>	<input type="text"/> kWh
-------	----------------------	--------------------------

Erdgas	<input type="text"/>	<input type="text"/> m <sup>3</sup>
--------	----------------------	-------------------------------------

Wasser	<input type="text"/>	<input type="text"/> m <sup>3</sup>
--------	----------------------	-------------------------------------

<input type="text"/>	<input type="text"/>	<input type="text"/>
----------------------	----------------------	----------------------

<input type="text"/>	<input type="text"/>	<input type="text"/>
----------------------	----------------------	----------------------



**Bei Abwesenheit hinterlassen Sie bitte den Zählerstand in schriftlicher Form beim Nachbarn oder senden diesen mittels der Selbstablesekarte ab dem 1. Dezember 2015 an:**

**Stadtwerke Heide GmbH  
Postfach 1809  
25738 Heide**



## Ablesetermine Teil 1:

# Auf unsere freundlichen Ableser können Sie zählen am...

Jahresablesung 2015 Heide			
Adolf-Stein-Str.	Donnerstag 10.12.	Fasanenweg	Dienstag 15.12.
Agnes-Miegel-Str.	Dienstag 08.12.	Fehrsplatz	Montag 07.12.
Albert-Schweitzer-Str.	Mittwoch 16.12.	Feldblick	Freitag 11.12.
Alfred-Dührssen-Str.	Dienstag 15.12.	Feldstedter Str.	Freitag 11.12.
Alte Weddingst. Landstr.	Freitag 11.12.	Feldstr.	Dienstag 08.12.
Am Galgenberg	Donnerstag 17.12.	Flensburger Str.	Freitag 11.12.
Am Kirchhof	Mittwoch 09.12.	Föhner Str.	Montag 14.12.
Am Kleinbahnhof	Mittwoch 09.12.	Forstweg	Montag 14.12.
Am Nussgang	Mittwoch 16.12.	Franz-Bockel-Str.	Dienstag 08.12.
Am Sportplatz	Mittwoch 09.12.	Freudenstädter Str.	Freitag 11.12.
Am Stadtpark	Donnerstag 10.12.	Freudental	Mittwoch 16.12.
Amrumer Str.	Mittwoch 16.12.	Friedensstr.	Dienstag 08.12.
Andreas-Stammer-Ring	Dienstag 15.12.	Friedrich-Elvers-Str.	Donnerstag 10.12.
Anklamer Str.	Freitag 11.12.	Friedrichstr.	Mittwoch 09.12.
Anna-Prall-Weg	Donnerstag 10.12.	Friesenweg	Mittwoch 09.12.
Apenrader Str.	Mittwoch 16.12.	Fritz-Reuter-Str.	Montag 07.12.
Arnold-Ebel-Str.	Montag 07.12.	Fritz-Thiedemann-Ring	Donnerstag 10.12.
August-Schölermann-Str.	Dienstag 15.12.	Gartenweg	Dienstag 15.12.
Bachmannstr.	Mittwoch 09.12.	Gleiwitzer Str.	Montag 14.12.
Bahnhofsgang	Dienstag 08.12.	Goethestr.	Dienstag 08.12.
Bahnhofstr.	Mittwoch 09.12.	Gorch-Fock-Str.	Montag 07.12.
Batzdamm	Freitag 11.12.	Grashof	Freitag 11.12.
Bergstr.	Dienstag 08.12.	Graudenzer Str.	Freitag 11.12.
Berliner Str.	Freitag 11.12.	Greifenhagener Weg	Montag 14.12.
Beselerstr.	Montag 07.12.	Griebelstr.	Donnerstag 10.12.
Bgm.-Blaas-Str.	Dienstag 15.12.	Grödeveg	Mittwoch 16.12.
Bgm.-Vehrs-Str.	Mittwoch 09.12.	Große Westerstr.	Montag 14.12.
Birkenweg	Donnerstag 17.12.	Grüner Weg	Dienstag 08.12.
Blauortweg	Mittwoch 16.12.	Gustav-Thomsen-Str.	Dienstag 08.12.
Blumenstr.	Mittwoch 09.12.	Güterstr.	Dienstag 08.12.
Boßelweg	Mittwoch 16.12.	Habelweg	Mittwoch 16.12.
Brahmsstr.	Mittwoch 09.12.	Haderslebener Str.	Mittwoch 16.12.
Breslauer Str.	Freitag 11.12.	Hafenstr.	Dienstag 08.12.
Bromberger Str.	Freitag 11.12.	Halligweg	Montag 14.12.
Büsumer Str.	Montag 14.12.	Hamburger Hof	Donnerstag 10.12.
Danziger Str.	Freitag 11.12.	Hamburger Str.	Donnerstag 10.12.
Dietrich-Bonhoeffer-Str.	Dienstag 08.12.	Hans-Böckler-Str.	Donnerstag 17.12.
Dohrnstr.	Dienstag 08.12.	Hans-Sierks-Str.	Donnerstag 10.12.
Dorfstr.	Mittwoch 16.12.	Harmoniestr.	Montag 14.12.
Dorothea-Erxleben-Weg	Dienstag 15.12.	Hebbelstr.	Montag 07.12.
Dr.-Cornils-Weg	Dienstag 15.12.	Heimkehrerstr.	Freitag 11.12.
Dr.-Gillmeister-Weg	Montag 14.12.	Heimweg	Dienstag 08.12.
Dr.-Lammers-Str.	Donnerstag 10.12.	Heinrich-Claussen-Str.	Donnerstag 17.12.
Dr.-Pauly-Str.	Donnerstag 10.12.	Heistedter Str.	Mittwoch 09.12.
Eduard-Mörke-Damm	Montag 07.12.	Heisterweg	Dienstag 15.12.
Eichendorffstr.	Dienstag 08.12.	Helgoländer Str.	Montag 14.12.
Eichenredder	Freitag 11.12.	Helmsander Weg	Montag 14.12.
Emil-Gosch-Str.	Dienstag 08.12.	Hermann-Claudius-Str.	Dienstag 08.12.
Emil-Nolde-Str.	Dienstag 08.12.	Hermann-Löns-Str.	Montag 07.12.
Erna-Weißenborn-Ring	Montag 07.12.	Himmelreichstr.	Dienstag 08.12.
Ernst-Mohr-Str.	Mittwoch 09.12.	Hindenburgstr.	Montag 07.12.
Ernst-Tamm-Str.	Montag 07.12.	Hinrich-Schmidt-Str.	Mittwoch 16.12.
Esmarchstr.	Dienstag 15.12.	Hinterm Ziegelhof	Freitag 11.12.
		Hochfeld	Montag 14.12.
		Hochfelder Weg	Montag 14.12.
		Hölle	Dienstag 08.12.
		Holstenweg	Mittwoch 09.12.
		Hoogeweg	Montag 14.12.
		Husarenweg	Mittwoch 16.12.
		Husumer Str.	Mittwoch 16.12.
		Im Redder	Freitag 11.12.
		Im Wiesengrund	Freitag 11.12.
		Jahnstr.	Mittwoch 09.12.
		Johann-Hinrich-Fehrs-Str.	Dienstag 08.12.
		Jürgen-Harder-Straße	Montag 07.12.
		Kaiser-Wilhelm-Platz	Montag 07.12.
		Kelters Drift	Montag 14.12.
		Kirchspielsweg	Mittwoch 09.12.
		Klaus-Groth-Str.	Mittwoch 09.12.
		Klaus-Harms-Str.	Montag 07.12.
		Kleine Freiheit	Mittwoch 09.12.
		Kleine Str.	Mittwoch 09.12.
		Kleine Weide	Donnerstag 10.12.
		Kleine Westerstr.	Montag 14.12.
		Kleiststr.	Dienstag 08.12.
		Kluckstr.	Dienstag 15.12.
		Kneippweg	Dienstag 15.12.
		Kolberger Str.	Mittwoch 16.12.
		Königsberger Str.	Freitag 11.12.
		Kreuzstr.	Montag 07.12.
		Landvogt-Johannsen-Str.	Donnerstag 10.12.
		Landweg	Freitag 11.12.
		Langendamm	Donnerstag 10.12.
		Langenessweg	Mittwoch 16.12.
		Lerchenstr.	Mittwoch 09.12.
		Lessingstr.	Dienstag 08.12.
		Liliencronstr.	Dienstag 08.12.
		Lilly-Wolff-Str.	Montag 07.12.
		Lindenstr.	Mittwoch 16.12.
		Lise-Meitner-Str.	Donnerstag 10.12.
		Lobeskampweg	Dienstag 08.12.
		Loher Weg	Montag 14.12.
		Louisenstr.	Dienstag 08.12.
		Lüttenheid	Dienstag 08.12.
		Marie-Curie-Weg	Dienstag 15.12.
		Marienstr.	Mittwoch 09.12.
		Markt	Donnerstag 10.12.
		Marschstr.	Montag 14.12.
		Meldorfer Str. 1-43/6-56	Dienstag 08.12.
		Meldorfer Str. 45-219/62-192	Mittwoch 09.12.
		Mittelstr.	Montag 14.12.
		Moltkestr.	Dienstag 15.12.
		Mommsenstr.	Dienstag 08.12.
		Moorkamp	Freitag 11.12.
		Moorlandweg	Freitag 11.12.
		Mühlenstr.	Mittwoch 09.12.
		Naugarder Weg	Montag 14.12.
		Neue Anlage	Mittwoch 09.12.
		Neue Heimat	Freitag 11.12.
		Neuwerkstr.	Montag 14.12.



## Ablesetermine Teil 2:

# Auf unsere freundlichen Ableser können Sie zählen am...

Norderdamm	Donnerstag 10.12.
Norderoogweg	Mittwoch 16.12.
Norderstr. 11-73/2-58	Dienstag 15.12.
Norderstr. 75-109/66-102	Montag 14.12.
Nordstrander Str.	Freitag 11.12.
Notpool	Montag 14.12.
Nowogarder Str.	Freitag 11.12.
Ochsenweg	Dienstag 08.12.
Olandweg	Mittwoch 16.12.
Österstr.	Freitag 11.12.
Österweide	Mittwoch 09.12.
Ostroher Weg	Mittwoch 16.12.
Pellwormer Str.	Mittwoch 16.12.
Peter-Bur-Str.	Dienstag 08.12.
Petersstr.	Donnerstag 17.12.
Posener Str.	Freitag 11.12.
Postelweg	Dienstag 08.12.
Poststr.	Dienstag 15.12.
Prenzlauer Weg	Montag 14.12.
Prof.-Bier-Str.	Mittwoch 16.12.
Prof.-Heinz-Haber-Str.	Donnerstag 10.12.
Prof.-Hennings-Str.	Donnerstag 10.12.
Rehdamm	Donnerstag 10.12.
Reimer-v.-Wiemerstedt-Str.	Donnerstag 10.12.
Rektor-Marten-Str.	Donnerstag 10.12.
Riemannstr.	Dienstag 08.12.
Robert-Koch-Str.	Mittwoch 16.12.
Röntgenstr.	Dienstag 15.12.
Rosenstr.	Mittwoch 09.12.
Rudolf-Harbig-Weg	Mittwoch 09.12.
Rudolph-Dirks-Weg	Dienstag 08.12.
Rügendamm	Donnerstag 10.12.
Rundweg	Dienstag 15.12.
Rungholtstr.	Montag 14.12.
Rüsdorfer Str.	Donnerstag 17.12.
Sandfall	Freitag 11.12.
Sauerbruchstr.	Mittwoch 16.12.
Schanzenstr.	Donnerstag 10.12.
Scharhörweg	Mittwoch 16.12.
Schillerstr.	Dienstag 08.12.
Schlehenweg	Dienstag 15.12.
Schleswiger Str.	Freitag 11.12.
Schuhmacherort	Donnerstag 10.12.
Schweriner Str.	Mittwoch 16.12.
Semmelweisstr.	Dienstag 15.12.
Sickendamm	Freitag 11.12.
Sonderburger Str.	Mittwoch 16.12.
Sophie-Dethleffs-Str.	Montag 07.12.
Sophienweg	Montag 14.12.
Speichergasse	Dienstag 08.12.
Stettiner Str.	Montag 14.12.
Stiftstr.	Donnerstag 10.12.
Struckweg	Montag 07.12.
Süderdamm	Donnerstag 10.12.
Süderoogweg	Mittwoch 16.12.

Süderstr.	Mittwoch 09.12.
Südfallweg	Mittwoch 16.12.
Sylter Str.	Montag 14.12.
Tannenstr.	Mittwoch 09.12.
Teichkoppel	Donnerstag 10.12.
Teichstr.	Donnerstag 10.12.
Tertiusweg	Montag 14.12.
Theodor-Fontane-Ring	Montag 07.12.
Theodor-Storm-Str.	Montag 07.12.
Tilsiter Str.	Freitag 11.12.
Timm-Kröger-Str.	Dienstag 08.12.
Tivolistr.	Dienstag 08.12.
Tondernstr.	Mittwoch 16.12.
Trischenweg	Montag 14.12.
Turnstr.	Dienstag 08.12.
Uhlandstr.	Dienstag 08.12.
Uwe-Jens-Lomsen-Str.	Dienstag 08.12.
Vereinsstr.	Montag 07.12.
Virchowstr.	Dienstag 15.12.
Vogelweide	Donnerstag 17.12.
Von-Behring-Str.	Dienstag 15.12.
Von-Heidenstam-Str.	Donnerstag 10.12.
Wachthausstr.	Montag 14.12.
Waibelstr.	Donnerstag 10.12.
Waldschlöß.-Str. 1-95/6-90	Montag 14.12.
Waldschlöß.-Str.107-207/92-152	Donnerstag 17.12.
Weddingstedter Str.	Donnerstag 10.12.
Wessener Chaussee	Dienstag 15.12.
Wessener Weg	Dienstag 15.12.
Westermoorweg	Montag 07.12.
Westerweide	Montag 14.12.
Wulf-Isebrand-Platz	Dienstag 08.12.
Ziegelhofweg	Donnerstag 10.12.

Kapellenberg	Dienstag 15.12.
Kattrepel	Dienstag 15.12.
Kiewittstieg	Dienstag 15.12.
Kirchenallee	Mittwoch 16.12.
Köstergang	Dienstag 15.12.
Krähenwinkel	Dienstag 15.12.
Lärchenplatz	Dienstag 15.12.
Loher Weg 19-57/18-58	Donnerstag 17.12.
Loher Weg 59-183/60-180	Dienstag 15.12.
Nehren	Dienstag 15.12.
Neuer Heimweg	Dienstag 15.12.
Op de Weid	Dienstag 15.12.
Persenweg	Dienstag 15.12.
Reiherweg	Donnerstag 17.12.
Ringreiterweg	Dienstag 15.12.
Rudolf-Junge-Str.	Dienstag 15.12.
Schwalbengang	Dienstag 15.12.
Taubenweg	Donnerstag 17.12.
Treller	Dienstag 15.12.
Uhlenhorst	Dienstag 15.12.
Wiesengrund	Dienstag 15.12.

### Jahresablesung 2015 Lohe-Rickelshof

Achtern Knick	Mittwoch 16.12.
Alte Gärtnerei	Dienstag 15.12.
Alte Schulstr.	Dienstag 15.12.
Bgm.-Bruhn-Str.	Dienstag 15.12.
Birkenweg	Donnerstag 17.12.
Blauer Lappen	Dienstag 15.12.
Bruno-Nielsen-Ring	Mittwoch 16.12.
Dannholt	Mittwoch 16.12.
Diekkoppel	Mittwoch 16.12.
Drosselweg	Donnerstag 17.12.
Fasanenstr.	Donnerstag 17.12.
Ferdinand-Jessen-Str.	Dienstag 15.12.
Finkenweg	Donnerstag 17.12.
Friedrichswerk	Dienstag 15.12.
Hasenkamp	Dienstag 15.12.
Heistereck	Dienstag 15.12.
Hermann-Börger-Str.	Dienstag 15.12.
Hindenburgweg	Donnerstag 17.12.
Hohe Geest	Mittwoch 16.12.

## Bitte beachten Sie!

Abweichend davon erfolgen die Ablesungen der Häuser mit Stromeinspeisung aus Photovoltaikanlagen zwischen dem 28. und 30. Dezember 2015.

Geringfügige zeitliche Verschiebungen sind leider nicht auszuschließen!!!

In den nachstehend aufgeführten Gemeinden wird wie folgt abgelesen:

30.11.-02.12.2015	Weddingstedt
03.12.2015	Stelle-Wittenwuth
04.12.2015	Rehm-Flehde-Bargen
07.12.2015	Krempel
07.-11.12.2015	Hohenheide, Hemmingstedt
07.-11.12.2015	Bennewohld, Heide-Süderholm
08.-09.12.2015	Lunden
10.-11.12.2015	Lehe
14.-18.12.2015	Arkebek, Hohenhain, Nordhastedt, Osterwohld

Für alle Dithmarscher Kunden die wir mit Energie außerhalb von unserem Netzgebiet versorgen, versenden wir am 18.12.2015 Karten mit der Bitte um Selbstablesung der Zählerstände zum Jahreswechsel.



# Herzlich Willkommen im Team der Stadtwerke Heide

Wir, die Stadtwerke Heide sind ein attraktiver Arbeitgeber, der fest in der Region verwurzelt ist. Junge Leute mit einem guten Schulabschluss können bei uns verschiedene Berufe erlernen - und werden bei entsprechenden Leistungen und Bedarf auch sehr gerne übernommen. So sichern wir Arbeitsplätze und stärken unsere Region. Auch in diesem Jahr haben wir drei neue Auszubildende eingestellt. Hier stellen wir Ihnen unsere Neuen im Team kurz vor:



## Nils Claußen, Rohrleitungsbauer

Wir freuen uns ganz besonders darüber, dass wir Herrn Nils Claußen, der sich im Zuge der beliebten Lehrstellenralley 2014 intensiv und ausführlich über die Stadtwerke Heide GmbH informiert hat, für uns gewinnen konnten.



## Kim-Sophie Johannsen, Industriekauffrau

„An meiner Ausbildung gefällt mir besonders das gute und freundliche Betriebsklima. Wenn ich Fragen habe, kann ich mich jederzeit vertrauensvoll an meine Kollegen wenden, die mir alles verständlich erklären.“



## Julian Roddei – FA für Bäderbetriebe

„Mir gefällt besonders das fast tägliche Schwimmtraining, das mich fit hält. Die Kinderschwimmkurse und der Kundenumgang machen mir viel Spaß. Ich arbeite gerne mit dem tollen Team der Wasserwelt zusammen.“

## Noch mehr Energie sparen!

Wer einen neuen Fernseher oder Kühlschrank kaufen möchte, sollte nicht nur auf die Ausstattung achten - sondern vor allem einen Blick auf die Verbrauchsdaten werfen. Schließlich werden die Geräte über Jahre genutzt. Wer sich für ein verbrauchsintensives Modell entscheidet, zahlt dauerhaft drauf. Für Durchblick sorgt das EU-Energielabel: Auf einen Blick lassen sich Energieeffizienzklasse und Stromverbrauch verschiedener Geräte vergleichen. Noch mehr wertvolle Verbrauchertipps zum Energiesparen gibt es unter [www.geld-und-haushalt.de](http://www.geld-und-haushalt.de).



Den eigenen Geldbeutel entlasten und zugleich die Umwelt schonen: Schon mit einfachen Mitteln lässt sich der Stromverbrauch in den eigenen vier Wänden dauerhaft senken.

Foto: djd

**HEIZUNG** **ROHRREINIGUNG** **SEIT 1983** **HAUSTECHNIK** **SANITÄR**

**Thomsen**

Öl- u. Gas-Kundendienst

Kreuzstraße 121a • 25746 Heide • ☎ 0481/684680

[www.haustechnik-thomsen.de](http://www.haustechnik-thomsen.de)

**DACHARBEITEN**

**FORMAT**

Ein edles Bad braucht nicht viel ...

... nur das Richtige.

Besuchen Sie unsere Ausstellung!

Mit unserer exklusiven Hausmarke **FORMAT** bieten wir Ihnen alles, was Ihr schönes neues Bad braucht.

Sanitärporzellan, Dusch- und Badewannen, Armaturen, Badmöbel, Spiegel und Accessoires in harmonischer Formensprache aufeinander abgestimmt. In bester Qualität und mit Spitzenservice.

Am Kleinbahnhof 4-6 25746 Heide  
Tel. 0481/850 44 0  
Fax 0481/850 44 20  
heide@pjclaussen.de

Witzwörter Str. 1 25840 Friedrichstadt  
Tel. 04881/90 60  
Fax 04881/75 72  
friedrichstadt@pjclaussen.de

**Pi CLAUSSEN**

[www.pjclaussen.de](http://www.pjclaussen.de)



# Wiedereröffnung unseres Kundencenters!

Am 18.09.2015 war es soweit und die Umbau- und Renovierungsarbeiten in unserem Kundencenter konnten abgeschlossen werden. Zu diesem Anlass wurde eine große Wiedereröffnungsfeier im Kundencenter organisiert. Wir wollten unseren Kunden am Samstag, bevor der normale Arbeitsbetrieb wieder los geht, schon mal die Möglichkeit geben sich die neu gestalteten Räumlichkeiten ganz in Ruhe anzuschauen. Viele unserer Mitarbeiter haben an diesem Tag geholfen und auch die Kuchen, das Laugengebäck, die Muffins und der Waffelteig für den guten Zweck wurden alle von den Mitarbeitern selbst gebacken und hergestellt. Sogar eine Schwarzwälder Kirschtorte mit dem Wasserturmlogo der Stadtwerke wurde gebacken. Auch unser Geschäftsführer Herr Vergo und der Aufsichtsratsvorsitzende Herr Schmidt haben tatkräftig mit angepackt. Kaffee, Wasser, Sekt und Orangensaft gab es für die Kunden kostenlos, was auch sehr gut angenommen wurde. Für Groß und Klein wurde ein Gewinnspiel organisiert. Es gab 12 Wassertropfenbilder die verteilt im Kundencenter hingen und gezählt werden mussten. Für die kleinen Gäste gab es einen Malwettbewerb und kostenloses Kinderschminken, das Carmen Denkert und ihre Schwester Conni ganz toll gemacht haben. Der beliebte heiße Draht, den unsere Mitarbeiter aus dem E-Werk selbst gebaut haben, war eine weitere tolle Attraktion. Auch das Süderreggen Hahnbeer war mit dabei und hatte einen Stand



*Auch eine Delegation der Süderregge gratulierte der Stadtwerke Heide zur Wiedereröffnung des neu gestalteten Kundencenters. Fotos unten: Der neue Schriftzug passt sich perfekt dem Gesamtbild der Süderstraße an. Sogar eine Torte mit Logo fehlte nicht. Fotos: T.Kock*

aufgebaut, an dem Kohl-Grillwurst mit selbst hergestellten Senfspezialitäten verkauft wurde. Das kam sehr gut an und die Leute standen Schlange vor dem Würstchenstand. Von der Süderstraßengemeinschaft bekamen wir zum Wiedereinzug zwei tolle Herbstpflanzen für den Eingangsbereich des Kundencenters geschenkt. Der Tag war ein voller Erfolg und alle waren sich einig, dass das neue Kundencenter

modern, hell, freundlich und einladend ist. Es wurde viel gelacht und bei einer Tasse Kaffee oder einem Gläschen Sekt ordentlich geschnackt. Durch den Kuchenverkauf, die Spendenbox und den Würstchenverkauf konnten an diesem Tag insgesamt 630,50 Euro eingenommen werden. Dieser Betrag wurde einmal für die Boßelstatue des Hahnbeers, die am 14.11.2015 enthüllt wurde, gespendet. Der gleiche Betrag wurde von uns noch einmal zusätzlich an den Förderverein der Kita Nordlichter gespendet. Die Spendenübergabe erfolgte am 30.09.2015 im Kindergarten und auch Herr Lotze und Herr Turchetto von der DLZ und dem Heider Anzeiger kamen um darüber in der Zeitung zu berichten. Die Vorsitzende des Fördervereins Ilka Behrens nahm den Scheck entgegen und war wirklich gerührt und hat sich sehr darüber gefreut das ein regionales Unternehmen sich für den Kindergarten einsetzt.



## **Unser Fazit:**

*Ein ganz toller Tag, mit engagierten Mitarbeitern, toller Zusammenarbeit mit den Kollegen des Süderreggen Hahnbeers und vielen zufriedenen Kunden. Alle waren sich einig, das sollten WIR öfter machen.*





# Heider Winterwelt mit buntem Programm!

Genau zu dieser Zeit vor einem Jahr wären die Standbetreiber des Heider Weihnachtsmarktes der Stadtmanagerin Maren Hopmann am liebsten „auf's Dach gesprungen“. Zu groß waren die Ängste der Schausteller, die befürchteten, dass das neue Konzept, mit dem Maren Hopmann sie vor einem Jahr konfrontierte, sich negativ auf die Besucherzahlen auswirken würde. Dem war nicht so! Im Gegenteil, trotz des durchwachsenen Wetters im vergangenen Jahr zogen die Standbetreiber eine mehr als positive Bilanz. Und so herrscht da wo letztes Jahr noch Angst und Unmut die vorweihnachtliche Stimmung trübte, eine wahre Vorfreude auf die diesjährige Heider Winterwelt. Das Grundkonzept bleibt bestehen, jedoch wurden ein paar Dinge noch etwas optimiert. So hat

der Schlittschuhverleih nun direkten Anschluss an die Eisbahn. Des weiteren wird das Kühlaggregat nicht direkt an der Eisbahn positioniert, was den Vorteil hat, dass die

oder ihr Kunsthandwerk bzw. Ihre Waren zu präsentieren. Sie suchen weihnachtliche Atmosphäre, möchten den Zauber der Weihnacht spüren?

Dann sind Sie ab dem 23. November auf dem überregional bekannten Heider Weihnachtsmarkt genau richtig. Auch in diesem Jahr stimmt das gemütliche Weihnachtsdorf auf Deutschlands größtem Marktplatz mit geschmückten Ständen, adventlichen Düften und weihnachtlicher Musik auf die schönste Zeit des Jahres ein. Sportlich Aktive dürfen sich wieder auf die 600qm große Eisbahn freuen. Besonderes Highlight



Eisbahn wird auch der ganztägige Besuch des legendären Coca-Cola-Trucks am 20. Dezember sein. Ein stimmungsvolles, buntfröhliches Rahmenprogramm bereichert über die gesamte Zeit die weihnachtliche Kulisse.

wird auch der ganztägige Besuch des legendären Coca-Cola-Trucks am 20. Dezember sein. Ein stimmungsvolles, buntfröhliches Rahmenprogramm bereichert über die gesamte Zeit die weihnachtliche Kulisse.

*Heider Winterwelt*

**Öffnungszeiten:**

Mo/Di/Mi: 11-20 Uhr (Gastro bis 22 Uhr)  
 Do: 11-20 Uhr (Gastro bis 23 Uhr)  
 Fr/Sa/So: 11-20 Uhr (Gastro bis 22 Uhr)  
 Heiligabend: 11:30 Uhr bis 14:00 Uhr  
 Weihnachten: geschlossen  
 Silvester: Silvester Open Air  
 Januar 2016: Verkaufsoffener Sonntag

**Freies Laufen auf der Eisbahn:**

Mi-Fr: 13:00 Uhr - 18:30 Uhr  
 Mo/Di/Mi: 11:00 Uhr - 21:00 Uhr

**Kosten:** Er wachsende: 3,50 €  
 Kinder: 3,50 €  
 Schlittschuhverleih: 3,00 €

**Ihr Holzfachhandel für schönes Wohnen**

- Innentüren
- Fußboden
- Gartenholz
- Konstruktionsholz
- Brettschichtholz
- Bedachung
- Platten
- Holzbearbeitung
- Plattenzuschnitt

Waldstraße 6 · 25746 Wesseln · Telefon (0481) 7807-0  
 Montag - Freitag 7:30 - 18:00 Uhr · Samstag 8:00 - 13:00 Uhr

info@holz-schorisch.de  
 www.holz-schorisch.de

**SCHORISCH**  
 HOLZHANDEL

- **Fenster und Türen**
- **Wintergärten**
- **Hausvordächer**
- **Fliegengitter**
- **Rollläden**
- **Plisseeanlagen**

**HARDER**  
 Glasbau

www.harder-glasbau.de

**24h Notdienst** Tel. 0481-850 540

# Heizöl gibt es **ab sofort** auch von uns!

Viele kennen uns, die Stadtwerke Heide GmbH als Strom-, Erdgas- und Wasserlieferant, sowie als Betreiber der Tankstelle am Fritz-Thiedemann-Ring und Betriebsführer der Dithmarscher Wasserwelt. Seit dem Januar 2015 haben wir einen neuen Geschäftszweig. Jetzt können auch Kunden einer Ölheizung ihr Heizöl über uns beziehen. Der mit der Firma Schillhorn aus Meldorf geschlossene Liefervertrag ermöglicht nun auch dem Kunden mit einer Ölheizung alles aus einer Hand zu bekommen.

Die Abwicklung erfolgt ganz einfach. Der Kunde erfragt bei uns telefonisch den tagesaktuellen Preis des Heizöls und kann diesen dann vergleichen oder auch gleich telefonisch bestellen. Die Lieferung erfolgt über die Firma Schillhorn, die Rechnungsstellung aber von uns den Stadtwerken. Die Zahlung kann auf Rechnung erfolgen oder per EC-Karte beziehungsweise bar beim Tankwagenfahrer beglichen werden. Auch eine Zahlung auf Raten ist nach vorheriger Absprache



möglich. Je nachdem, wie es dem Kunden zusagt. Mit dieser Erweiterung des Geschäftszweiges zeigen wir als Stadtwerke, dass wir kundennah, zuverlässig und innovativ sind. **Frau Engkusen** (kl. Foto) steht Ihnen gerne unter der Telefonnummer 0481/906-173 für Informationen zur Verfügung.



## Braucht Dein Öltank wieder Nachschub?

Jetzt bei uns bestellen!  
Tel. 0481/906-173



**STADTWERKE HEIDE** GmbH



# 1. Stadtwerke Heide-Cup war ein voller Erfolg!

Dieses Jahr fand der erste Beachvolleyballcup vom 8. Juli 2015 bis zum 12. September 2015 auf dem Heider Marktstrand statt.

#Wir waren Hauptsponsor des Turniers und haben das Volleyballnetz, die Bälle, Medallien und einige Preise zur Verfügung gestellt. Insgesamt haben 32 Teams am Stadtwerke Heide-Cup teilgenommen. Auch wir, die Stadtwerke haben ein Team (VollGAS) aufgestellt. Mit dabei waren unsere Teamchefin Heike Sierks, Andreas Jessen, Christoph Heuck, Jan von der Heyde, Bastian Möller, Anika

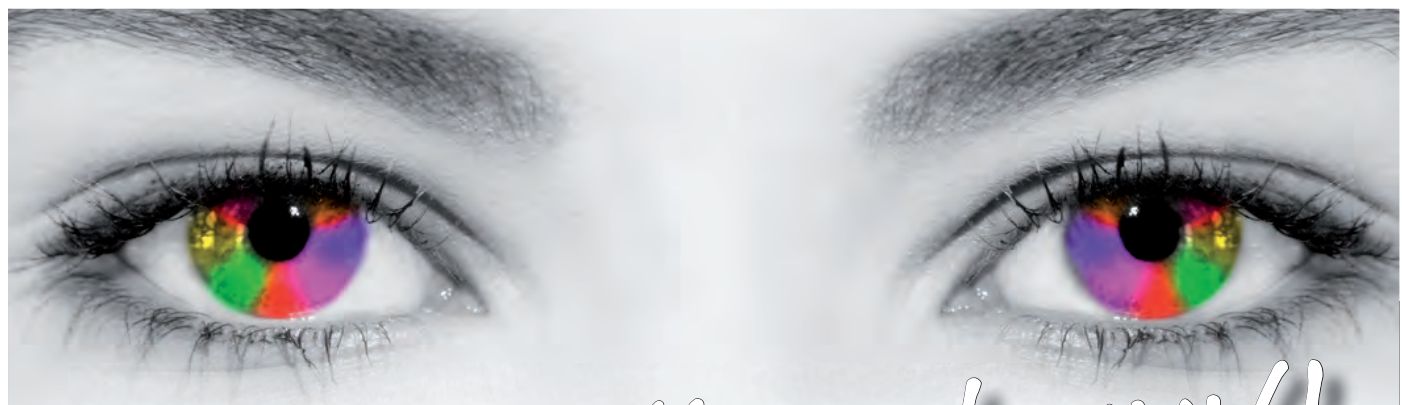


Engkusen, Meike Meyer und Yvonne Deharde. Jedes Team musste sechs Spiele in der Vorrunde bestreiten

und dann ging es im k.o.-System über das Achtel-, Viertel-, und Halbfinale bis ins Finale. Unser Team hat sich sehr gut präsentiert und es bis ins Achtelfinale geschafft. Wir waren mit viel Spaß dabei und haben uns oft vor den Spielen zum Training getroffen, was den Teamgeist zusätzlich förderte und somit Teil des Erfolges war. Am Finale nahmen wir dennoch

teil: Zum großen Showdown hatten wir einen Stand von den Stadtwerken aufgebaut, an dem kostenloses Wasser ausgeteilt wurde. Diese Erfrischung wurde von den Spielern auch dankbar angenommen.

Den 3. Platz haben die Rathaus Volleys gemacht, den 2. Platz Ali Baba und Sieger wurde das Team der Schülerhilfe. Wir fanden es ganz toll mitzumachen und freuen uns schon auf nächstes Jahr, wenn es hoffentlich wieder heißt "Beachvolleyballcup 2016".



## Werbung, die ankommt!

Heider Offset- und Verlagsdruckerei Pingel-Witte  
Hamburger Straße 69 · 25746 Heide  
Telefon: (04 81) 8 50 70 - 30  
E-Mail: [witte@pingel-druck.de](mailto:witte@pingel-druck.de)  
Internet: [www.pingel-witte-druck.de](http://www.pingel-witte-druck.de)

OFFSET  
DRUCK  
PINGEL  
WITTE

Heider  
Offsetdruckerei

Die Spezialisten für  
Drucksachen aller Art!



# Gewinnspiel: Es weihnachtet sehr!

Wir, die Stadtwerke Heide haben mit dem Kundencenter in der Süderstraße, der Tankstelle am Fritz-Thiedemann-Ring und der Dithmarscher Wasserwelt drei Außenstellen, in denen es zu dieser Jahreszeit sehr weihnachtet. Darum laden wir Sie herzlich ein, an unserem Weihnachtsgewinnspiel teilzunehmen. Besuchen Sie unsere drei Außenstellen! Vielleicht erledigen Sie etwas im Kundencenter, gönnen sich eine Auszeit in der Dithmarscher Wasserwelt oder vielleicht braucht Ihr Auto ja mal wieder eine Wäsche?

Ein Besuch sind unsere Außenstellen auf jeden Fall wert. Das Gewinnspiel ist ganz einfach! Schneiden Sie die unten gedruckte Gewinnkarte aus und los geht's. An der Tankstelle am Fritz-Thiedemann-Ring erhalten Sie von den Kollegen umsatzunabhängig einen Stempel, im Kundencenter beantworten Sie die ausgehängte Gewinnfrage und in der Dithmarscher Wasserwelt ist Ihr Schätzvermögen gefragt. Nachdem Sie alle Felder ausgefüllt haben, tragen Sie



bitte noch Ihre persönlichen Daten ein und werfen die Gewinnkarte bis zum 20.12.15 in eine der Losboxen. Es gibt tolle Preise zu gewinnen. Freuen Sie sich auf Energie-, Schwimmbad- und Tankgutscheine. Mit ein bisschen Glück, werden vielleicht Sie als Gewinner per

Losverfahren gezogen. Die Gewinner werden schriftlich oder telefonisch informiert.

Vielen Dank, dass Sie nur einmal an unserem Gewinnspiel teilnehmen. Somit hat jeder Teilnehmer die gleiche Chance zu gewinnen.

*Es weihnachtet sehr*  
*...auch in unseren Außenstellen*

<input type="text"/>	Dithmarscher Wasserwelt Landvogt-Johannsen-Str. 61		
<input type="text"/>	Tankstelle der Stadtwerke Heide am Fritz-Thiedemann-Ring		Name: _____
<input type="text"/>	Stadtwerke Heide Kundencenter in der Süderstraße 30		Straße: _____
		PLZ Ort: _____	
		Tel.-Nr.: _____	
		Alter: _____	

Der Rechtsweg ist ausgeschlossen. Der Teilnehmer erklärt sich damit einverstanden, dass seine Daten im Falle eines Gewinnes veröffentlicht werden.

**STADTWERKE HEIDE GmbH** 





# Jetzt sichern: Das Extra-Jahr Garantie!

Mit Junge Sterne Leasing Plus: Jetzt 3 statt 2 Jahre Garantie sichern.

Bei den besten Gebrauchten von Mercedes-Benz gibt es jetzt attraktive Leasingangebote. Neben allen Junge Sterne Vorteilen wie 12 Monaten Mobilitätsgarantie<sup>1</sup>, 10 Tagen Umtauschrecht u. v. m. bietet das Junge Sterne Leasing Plus<sup>2</sup> außerdem: 3 statt 2 Jahre Fahrzeuggarantie.

<sup>1</sup> Die Garantiebedingungen finden Sie unter [www.mercedes-benz.de/junge-sterne](http://www.mercedes-benz.de/junge-sterne)

<sup>2</sup> Angebot gültig vom 01.12.-31.12.2015. Anbieter: Mercedes-Benz Leasing GmbH, Siemensstraße 7, 70469 Stuttgart; Weiterführende Informationen bei allen teilnehmenden Mercedes-Benz Partnern.

---

Gültig bis zum  
31.12.2015

---

## Mercedes-Benz

Das Beste oder nichts.



Anbieter: Daimler AG, Mercedesstraße 137, 70327 Stuttgart

Partner vor Ort: **Nord-Ostsee Automobile** GmbH & Co. KG

Autorisierter Mercedes-Benz Verkauf und Service

Lise-Meitner-Straße 1-3 · 25746 Heide

[vertrieb@nord-ostsee-automobile.de](mailto:vertrieb@nord-ostsee-automobile.de) · Tel. 0481 603-0 · [www.nord-ostsee-automobile.de](http://www.nord-ostsee-automobile.de)

Ihr persönlicher Service. In Hamburg und Schleswig-Holstein.

## Partner der Stadtwerke - Das Lichtblick in Heide:

# Kino wird immer ein ganz b

Wenn der Duft von Popcorn in der Luft liegt, der Raum in gedimmtes Licht getaucht wird, der Evergreen „Like ice in the sunshine“ und gut gebaute junge Menschen am Strand, Lust auf köstliches Eis machen, uns dann die brillianten Bilder im Überformat in Ihren Bann ziehen und der Bass aus den Lautsprechern nicht nur zu hören, sondern am ganzen Körper zu spüren ist – wissen wir, dass wir einen spannenden, lustigen oder auch ergreifenden Kinoabend vor uns haben. Kurzum, Kino ist und bleibt etwas ganz besonderes. Auch die rasante Entwicklung auf dem DVD- und Bluray-Markt wird niemals das Erlebnis „Kino“ ersetzen können.

Zumal die technische Weiterentwicklung auch Einzug in die Lichtspielhäuser gefunden hat. „Die Filmrolle hat schon seit längerem ausgedient. Unsere Filme werden ausschließlich digital direkt von der Festplatte oder bei größeren Datenvolumen sogar via Satellit eingespielt und das in Bild- und Tonqualität auf höchstem Niveau“, verrät der Geschäftsführer des Lichtblickes in Heide, Ralf Thomsen.

„Unser Kino war eines der ersten Schleswig-Holsteins, welches komplett digitalisiert wurde“ erinnert sich Thomsen zurück. Seine Leidenschaft für Film und Kino machte er bereits im Jahr 1986 zum Beruf – mit dem Insel-Kino auf Amrum verwirklichte Ralf Thomsen sich einen lang ersehnten Traum. Nur sechs Jahre später hauchte der Visionär einem ehemaligen Möbelhaus in der Heider Süderstraße neues Leben ein. Insgesamt wurden in das Gebäude vier Kinosäle integriert, die Platz für 57 bis 170 Personen

bieten. Seit jeher legt der Cineast großen Wert darauf, dass seine beiden Kinos immer auf dem neuesten Stand der Technik sind, um seinen Besuchern ein Kinoerlebnis auf höchstem Niveau bieten zu können. „Tech-



nisch gesehen stehen unsere Kinos den großen Multiplex-Tempeln in nichts nach. Im Gegenteil: aufgrund unserer Flexibilität sind wir denen oftmals sogar einen kleinen Schritt voraus“, so Thomsen schmunzelnd. Mittlerweile beschäftigt er in beiden Kinos insgesamt über 40 Mitarbeiter.

„Es bringt unheimlich viel Spaß mit so einem tollen Team zusammen zu arbeiten. Die nehmen mir so viel ab und ich kann mich absolut auf sie verlassen – das ist Gold wert“, spart Ralf Thomsen nicht an Lob für sein gut eingespieltes Team. Nicht zuletzt die gut funktionierende Mannschaft gibt ihm den nötigen Freiraum, sich intensiv seinem „Hobby“ - den alternativen Energien - zu widmen. „Dieses Thema hat mich seit meinem Elektrotechnik-

und Informatik-Studium, welches ich in an der Flensburger Fachhochschule absolvierte, nie wieder so richtig losgelassen“, so der Kinobetreiber. So ist es wenig verwunderlich, dass Nachhaltigkeits- und Energiebewusstsein auch im Lichtblick eine große Rolle spielen.

Erst im vergangenen Jahr wurde auf dem Dach des Gebäudes eine Solaranlage installiert und trägt zur Energieversorgung des Betriebes bei. Außerdem verfügt das Lichtspielhaus über ein Blockheizkraftwerk des Marktführers SenerTec, welches zum einen zum

Heizen und zum anderen auch zur Energieversorgung genutzt wird. Abgerundet wird das Ganze mit dem betriebseigenen Tesla Elektro-Fahrzeug und der eigenen Ladestation. Zudem setzt sich Thomsen auch außerhalb seiner Firma für Windenergie-Projekte ein und hat sichtlich Spaß daran, weil



# esonderes Erlebnis bleiben!



er dies eben aus voller Überzeugung tut. „Im Bereich der umweltbewussten Energiegewinnung gibt es einen andauernden Entwicklungsprozess. Das ist auch gut so, denn dieses Thema wird in Zukunft einen immer größeren Stellenwert bekommen“, gibt sich Thomsen überzeugt.

Bleibt festzuhalten, dass das Lichtblick nicht nur kinotechnisch, sondern auch in Sachen Nachhaltigkeit für die Zukunft gut aufgestellt ist. Für die nahe Zukunft verspricht der Kinobetreiber mit Leidenschaft einen „heißen Kinoherbst“! Mit tollen Themen-Events, dem Filmclub mit dem besonderen Film, den überraschenden Sneak-Previews und den aktuellen Blockbustern wie „Tribute von Panem“ oder dem jüngsten Starwars-Streifen ist wirklich für jeden Geschmack etwas dabei. Apropos „Geschmack“: Das leckere Popcorn wird seit dem Frühjahr in der ehemaligen Crêperie direkt neben dem Eingang des Kinos zubereitet. Mit seinem unwiderstehlichen Duft erfüllt es seitdem die gesamte

Süderstraße und weckt bei dem einen oder anderen Bilder von gedimmten Licht, leckerem Eis, sowie das Gefühl des Basses, der am ganzen Körper zu spüren ist – und spätestens wenn Sie

ganz unbewusst beginnen die Melodie von „Like ice in the sunshine“ zu summen, wissen Sie, dass es mal wieder Zeit für einen Besuch im Kino wird – etwas ganz besonderes halt...

## LichtBlick Filmtheater

- **Topaktuelles Großstadtprogramm**
- **Themen-Events & Previews**
- **Online-Reservierung & Ticketverkauf**
- **Digitale Projektion 2D & 3D**
- **Tischservice & Premiumpätze**
- **[www.kino-heide.de](http://www.kino-heide.de)**

Lichtblick Filmtheater • Süderstraße 24 • Tel.: 0481-686811



# Rezept: American Chocolate Cookies

## Zutaten für ca. 40 Cookies

- 360 g Mehl
- 1 TL Natron (1 Tüte)
- 1 TL Salz
- 250 g sehr weiche Butter
- 260 g Zucker
- 1 EL Zuckerrübensirup
- 1 TL Vanillezucker (kein Vanillin)
- 2 Eier
- 300 g grob gehackte Zartbitterschokolade

## Zubereitung:

Ofen auf 190° vorheizen. Das Mehl, das Natron und das Salz abmessen, vermischen, bei Seite stellen. Butter, Zucker, Sirup mit dem Mixer drei Minuten leicht fluffig schlagen. Den Vanillezucker und die Eier unterrühren. Nochmal etwa gute zwei Minuten schlagen, bis die Mischung noch fluffiger ist. Mehlmischung hinzufügen und mit einem Holzlöffel unterrühren, bis sich alles gut vermischt hat. Nicht

zu lange rühren.  
Grob gehackte Schokolade



unterheben. Cookie Teig mit einem Esslöffel in großen Tropfen auf ein Backblech setzen. Der Teig verläuft von allein zu recht großen Kreisen. Maximal 16 Cookies auf ein Blech setzen. Je nach Größe etwa 10–13 Minuten backen und danach auf dem Blech

abkühlen lassen. Die Cookies sind noch weich wenn sie aus dem Backofen kommen. Sie härten noch etwas nach, während sie abkühlen. Sie gehören aber innen so schön weich und mürbe.

**Guten Appetit !**

## Weihnachtsmann schon gebucht?

Auch in diesem Jahr vermittelt die Heider Arbeitsagentur wieder den Weihnachtsmann für einen Besuch an Heiligabend oder in der Vorweihnachtszeit in den Kreisen Dithmarschen und Steinburg. Bei Monika Rohwedder, die die Vermittlung der Weihnachtsmänner in der Heider Arbeitsagentur betreut, sind aktuell 15 Weihnachtsmänner gemeldet.

Wer gerne einen Weihnachtsmann buchen möchte oder selbst in die Rolle des Weihnachtsmannes schlüpfen will kann sich telefonisch unter **0481/98-327** oder per E-Mail unter **Heide.111-BIZ@arbeitsagentur.de** melden.



Kath.

Nutzfahrzeuge

**Unsere Leistungen. Ihre Zufriedenheit.**

- ✓ Neu- und Gebrauchtwagen
- ✓ Leasing, Finanzierung und Versicherung
- ✓ KfZ-Reparaturen aller PKW
- ✓ Autoglas-Reparaturen
- ✓ Reifen- und Zubehör-Spezialist
- ✓ Unfall Spezialist aller Marken
- ✓ Clever Repair für alle Marken
- ✓ Mietwagen
- ✓ Hol- und Bringservice

**Autohaus Kath GmbH**  
 Süderdamm 1-3 • 25746 Heide  
 Tel.: 0481 6800-0

**www.kath-gruppe.de**  
 10x in Schleswig-Holstein und Hamburg  
 Ein Unternehmen der Emil Frey Gruppe Deutschland

Steel Tec//

Farm GmbH

Lise-Meitner-Straße 5  
**D- 25746 Heide**

Tel. 0481-787606-0  
 Fax. 0481-787606-29  
 Info@SteelTecHeide.de

**Metallverarbeitung**

- Wasserstrahlschneidanlage
- CNC Fräsen, Drehen
- Schweißtechnik
- Umformtechnik
- Reparaturen u. Montagen

[www.Edelstahl-Dienstleister.de](http://www.Edelstahl-Dienstleister.de)





# Unser beliebtes Kinderrätsel



## Findest du die 10 Fehler?

Oben siehst du zwei winterliche Bilder die total gleich aussehen... Aber gleichen die Bilder sich wirklich ganz genau? Nein! Im rechten Bild haben wir zehn Fehler versteckt - findest du sie? Es ist nicht ganz leicht, aber wenn Du alle zehn Fehler im rechten Bild entdeckt und markiert hast, brauchst du nur noch den Gewinn-Coupon ausfüllen, ausschneiden und an uns schicken. Es warten tolle Gewinne auf dich (siehe unten). Einsendeschluss ist der 20. Dezember 2015.

### Gewinne:

#### Gutschein

der Firma Ramelow aus Heide über 25 Euro

#### Gutschein

der Firma Spielzeug Lütje über 20 Euro

**5 x 10 Euro Wertgutschein** für Kinotickets, Snacks und Getränke im Kino Lichtblick, Heide

### Einsender

Name: \_\_\_\_\_

Vorname: \_\_\_\_\_

Straße/Nr.: \_\_\_\_\_

PLZ/Ort: \_\_\_\_\_

Telefon: \_\_\_\_\_

## Die Gewinner unseres Kinder-Rätsels aus unserer Juli-Ausgabe:

### Lösungswort lautete „Echo“:

#### Erik Westphalen

Weddingstedt, 25 Euro Gutschein Spielzeug Lütje

#### Male Springer

Wesseln, 20 Euro Gutschein Firma Ramelow

#### Cim Glombik

Heide, 10 Euro Wertgutschein Kino Lichtblick

#### Robin Schmaering

Wesseln, 10 Euro Wertgutschein Kino Lichtblick

#### Carl Louis Jessen

Heide, 10 Euro Wertgutschein Kino Lichtblick

#### Hanna Grünberg

Heide, 10 Euro Wertgutschein Kino Lichtblick

#### Bjarne Matthießen

Ramhusen, 10 Euro Wertgutschein Kino Lichtblick



# SUDOKU: LÖSUNGEN & GEWINNER

## SUDOKU – Mittelschwere Version

8	9	6	1	5	4	3	2	7
3	7	2	6	8	9	4	1	5
5	1	4	3	7	2	9	8	6
7	6	3	8	9	5	1	4	2
2	5	9	7	4	1	8	6	3
4	8	1	2	3	6	7	5	9
6	4	8	9	2	3	5	7	1
9	2	7	5	1	8	6	3	4
1	3	5	4	6	7	2	9	8

## SUDOKU – Schwere Version

4	2	3	6	8	5	1	7	9
8	9	1	2	7	3	5	4	6
7	5	6	1	9	4	2	3	8
1	4	8	3	5	2	9	6	7
2	6	5	9	4	7	8	1	3
9	3	7	8	1	6	4	2	5
3	8	9	4	6	1	7	5	2
6	7	4	5	2	8	3	9	1
5	1	2	7	3	9	6	8	4

### Gewinner mittelschwere Version:

Eintrittskarten für einen Erwachsenen für die Dithmarscher Wasserwelt erhielten:

- Heinke Kruse aus Weddingstedt
- Helga Rodenborg aus Heide
- Henny Pick aus Nordhastedt
- Ingrid Brandes aus Wesseln
- Hans-Willi Claussen aus Hennstedt
- Yanli Johannsen aus Heide
- Anja Lindahl aus Heide
- Gesa Pieper aus Heide
- Peter Bruhn aus Rehm-Flehde-Bargen
- Ute Splieth aus Hemmingstedt



### Gewinner schwere Version:

1. Preis: **Einkaufsgutschein** von Expert im Wert von 100 Euro erhielt **Iris Pulter-Thomsen** aus Heide
2. Preis: **Mehrwertkarte** der Dithmarscher Wasserwelt im Wert von 80 Euro erhielt **Uwe Lohmeier** aus Heide
3. Preis: **Tankgutschein** der Stadtwerke Heide GmbH (Tankstelle in der Vogelweide 6, Heide) im Wert von 50 Euro erhielt **Lucie Otto** aus Heide

**Hinweis:** Es gab 2 Lösungsmöglichkeiten. Beide Varianten wurden bei der Gewinn-Auslosung berücksichtigt!

## Heizen mit Sonne



Harald Brendecke  
Kösliner Straße 7  
25770 Hemmingstedt  
Tel. 0481-7750100

- Heizungsbau
- Solartechnik
- Gas- und Sanitärinstallation
- Klempnerarbeiten
- Kundendienst

Eine **Solaranlage spart bis zu 70%** des Energiebedarfes für die Warmwasserbereitung.

Hauseigene Solaranlage mit Heizungsunterstützung nach Vereinbarung zu besichtigen!

Wir beraten Sie gern!

## Tipps & Tricks zur Lösung

### 1. In eine Richtung überfliegen:

Bei unserem Tipp dieses Mal konzentrieren wir uns auf die Box 2, die wie jede andere eine 9 enthalten muss. Wenn wir uns die Boxen 1 und 2 anschauen, sehen wir, dass beide schon eine 9 enthalten, und zwar in Reihe 2 und 3, was diese beiden Reihen in Box 2 ausschließt. Also bleibt Feld e1 als einzige Möglichkeit, die 9 zu platzieren.

	a	b	c	d	e	f	g	h	i
1				1	4				
2			1					9	
3		9		7		3			6
4	8	7				1		6	
5									
6	3	4				5		9	
7		5	4	2		3			
8			8			6			
9				8	6				

	a	b	c	d	e	f	g	h	i
1				1	9	4			
2			1					9	
3		9		7		3			6
4	8	7				1		6	
5									
6	3	4				5		9	
7		5	4	2		3			
8			8			6			
9				8	6				

Viel Spaß beim Ausprobieren dieser Hilfestellung!



# UNSER SUDOKU-GEWINNSPIEL

## Anleitung:

Das Ziel ist es, ein 9 x 9 Gitter mit den Ziffern 1 bis 9 so zu füllen, dass jede Ziffer in einer Spalte, in einer Reihe und in einem Block (3 x 3-Unterquadrate) nur einmal vorkommt.

Einsendungen des ausgefüllten Sudoku-Feldes mit ausgefülltem Adressteil bis zum 20. Dezember 2015 an die Stadtwerke Heide GmbH, Hinrich-Schmidt-Straße 16, 25746 Heide. Der Rechtsweg ist ausgeschlossen. Unter den richtigen Einsendungen werden die Gewinner per Losverfahren ermittelt. Die Gewinner werden in der nächsten Ausgabe unseres Kunden-Magazins veröffentlicht.

Die Lösung wird nach Einsendeschluss auf unserer Internetseite: [www.stadtwerke-heide.de](http://www.stadtwerke-heide.de) veröffentlicht.

## SUDOKU – Mittelschwere Version

	6		4		5		1	
		9		7		3		
		2	6		8	4		
	2		8		1		4	
8								1
	1		2		9		7	
		7	3		4	5		
		1		2		8		
	3		5		6		2	

## SUDOKU – Schwere Version

	6			8			1	
5			2	3	1			9
			9		6			
		4				9		
2			7		5			8
		7				5		
			8		9			
7			3	1	4			6
	1			7			4	

## Gewinne:

10 Eintrittskarten  
für die Dithmarscher Wasserwelt



## Einsender

Name: \_\_\_\_\_

Vorname: \_\_\_\_\_

Straße/Nr.: \_\_\_\_\_

PLZ/Ort: \_\_\_\_\_

Telefon: \_\_\_\_\_

## Gewinne:

Einkaufsgutschein des Modehauses Ramelow in Heide  
im Wert von 100 Euro

Mehrwertkarte der Dithmarscher Wasserwelt  
im Wert von 80 Euro

Tankgutschein der Stadtwerke Heide GmbH  
im Wert von 50 Euro

# Riecke

Geschäftsführer Werner Riecke · Michael Theobald

HEIZUNG · SANITÄR  
SOLAR · KLIMA

Riecke Heizungsbau GmbH · Schulstraße 20 · 25779 Hennstedt  
☎ (0 48 36) 5 41 · Fax 4 32 · [www.riecke-shk.de](http://www.riecke-shk.de)



# GEGENWART



# ZUKUNFT

Die Gegenwart mitgestalten oder für die Zukunft sorgen ist für manche Energieversorger die große Frage. Für andere das große Plus.

Wie können kommunale Lebensräume im Heute leben und dabei zukunftsfähig bleiben? Eine von vielen Fragen, die z. B. Heide neu beantwortet: Durch die Zusammenarbeit im starken Stadtwerke-Netz der Thüga-Gruppe schöpfen Unternehmen wie die Stadtwerke Heide GmbH Kraft, um die Energie- und Wasserversorgung nachhaltig zu sichern. Selbstständig, marktgerecht und zukunftsorientiert – das große Plus für bereits 450 Städte mit über 8 Mio. Menschen. Mehr über Ihre Möglichkeiten unter [thuega.de](https://www.thuega.de)

 **thues**

Das große Plus für alle